



GAT MONTHLY MEMBERSHIP PROGRESS REPORT

Results as of: 10/31/2021

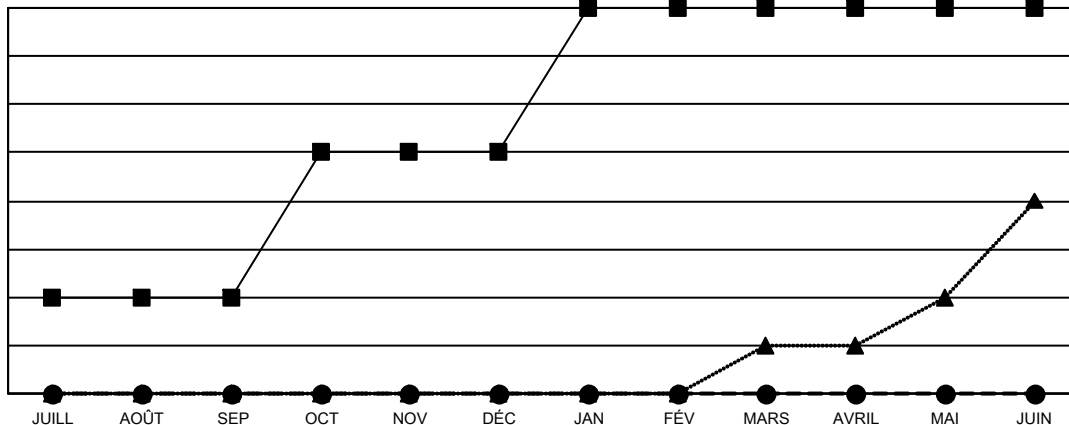
Multiple District U

LOCATION: QUEBEC

| Clubs | | | |
|--------------------------|---------------------------------|---|---------------|
| RESULTATS POUR 2021-2022 | | | |
| TRIMESTRE | RMANANT LES NOUVINOUVEAUX CLUBS | | CLUBS ANNULÉS |
| JUILL/AOÛT/SEP | 2 | 0 | 1 |
| OCT/NOV/DÉC | 3 | 0 | 0 |
| JAN/FÉV/MARS | 3 | 0 | 0 |
| AVRIL/MAI/JUIN | 0 | 0 | 0 |

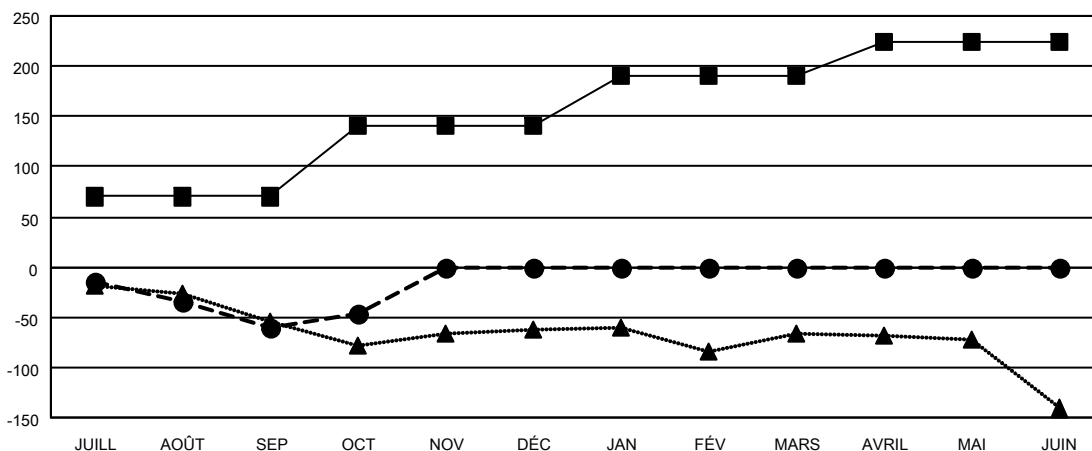
| Membres | | | |
|--------------------------|--|-----------------------------------|---|
| RESULTATS POUR 2021-2022 | | | |
| TRIMESTRE | OBJECTIF DE CROISSANCE NETTE DE L'EFFECTIF | CROISSANCE ACTUELLE DE L'EFFECTIF | TOTAL DES MEMBRES RADIES (y compris les transferts) |
| JUILL/AOÛT/SEP | 70 | 27 | 81 |
| OCT/NOV/DÉC | 70 | 28 | 13 |
| JAN/FÉV/MARS | 50 | 0 | 0 |
| AVRIL/MAI/JUIN | 35 | 0 | 0 |

BUTS ET NOUVEAUX CLUBS REELS - CUMULATIF



-■- BUTS DE L'ANNEE ACTUELLE CONCERNANT LES NOUVEAUX CLUBS
 -●- NOUVEAUX CLUBS REELS POUR L'ANNEE ACTUELLE
 -▲- NOUVEAUX CLUBS REELS L'ANNEE DERNIERE

BUTS ET MEMBRES REELS - CUMULATIF



-■- OBJECTIF DE CROISSANCE NETTE DE L'EFFECTIF
 -●- CROISSANCE ACTUELLE DE L'EFFECTIF
 -▲- TOTAL DES EFFECTIFS DE L'ANNEE DERNIERE

| | |
|-----------------|-----------|
| CLUBS RADIES: 1 | |
| MEMBRES RADIES | |
| DECEDE | 5 |
| CLUB ANNULE | 0 |
| AUTRE | 89 |
| TOTAL | 94 |

30 CLUBS OF 165 ONT AJOUTE 1 OU PLUSIEURS NOUVEAUX MEMBRES

[CLIQUEZ ICI POUR LES INFORMATIONS CUMULATIVES SUR LES EFFECTIFS](#)

| DISTRIBUTION PAR SEXE | |
|---|----------------|
| HOMME | 2,363 (65.24%) |
| FEMME | 1,259 (34.76%) |
| NON BINARY | 0 (0.00%) |
| PREFER NOT TO ANSWER | 0 (0.00%) |
| NOMBRE TOTAL DE MEMBRES D'UNITÉS FAMILIALES 667 | |
| MEMBRES DE FAMILLE QUI RÈGENT LA MOITIÉ DES COTISATIONS 341 | |